



**FULLMAQ**  
Importaciones

[www.fullmaq.com](http://www.fullmaq.com)

---

## **Línea Completa para Llenado de Envases hasta 1 litro, capacidad 2000- 2500 BPH**

### **Especificaciones Tecnicas**

#### **A. Requerimientos del Cliente**

Material a Llenar / Filling Material: Agroquimicos /Fertilizantes / Agrochemicals/Fertilizer

Capacidad /Capacity: 2000-2500BPH

Volumen de Botella / Bottle volume: 100ml - 1000ml.

Foto Envase solo de referencia





**FULLMAQ**  
Importaciones

**[www.fullmaq.com](http://www.fullmaq.com)**

---

**La linea completa, consiste en**

- A. Acomodador de Envases Vacios
- B. Maquina llenadora de Liquido Vizcoso de 8 Cabezales
- C. Maquina Tapadora
- D. Elevador/transportador de Tapas
- E. Maquina Selladora Electromagnetica con Papel de Aluminio
- F. Maquina Impresora para Botella de 1 litro
- G. Maquina Automatica de Etiquetado
- H. Mesa de embalado
- I. Maquina Selladora de Bulto Final
- J. Maquina Etiquetadora de Bulto Doble Faz
- K. Maquina Impresora para Caja de Carton

**B. Acorde a Requerimientos del cliente, la presente Linea es completamente Automatica. La linea, incluye las siguientes maquinas**

**1. Acomodador de Botellas Vacias de 1 litro:**





# FULLMAQ

## Importaciones

[www.fullmaq.com](http://www.fullmaq.com)

### Descripción:

N0.	Parametros Tecnicos	
1	Diametro de Botella Aplicable	Φ45-Φ90mm
2	Rango de Altura de Botella	80-240 mm
3	· Capacidad de Produccion	200 botellas/min (Nota: con Diam. De Botella de Φ45 mm, Altura 80 mm es de 200 botellas/min, Con diametro de botella de Φ90 mm, altura de 240 mm, es de 90 botellas/min)
4	Presion de Aire	0.5-0.7Mpa
5	Total Potencia	1.5 kw
6	Peso	450 kg (Elevador de Botella 100kg)
7	Dimensiones Externas de Acomodador de Botellas	2600×1500×1500 (Lx Ancho x Alto) mm
8	Dimensiones Externas de Elevador de Botellas	2200×1200×1900 (Lx Ancho x Alto) mm

### Introduccion

La Maquina Acomodadora de Botellas, Modelo LP-200 esta compuesto por varias partes, entre ellas un elevador de Botella, Placa Redonda, Gabinete de Control, etc. Las botellas se colocan en forma desordenada, en la Tolva del Elevador, y traves de su placa, cinta transportadora, las botellas seran colocadas en forma vertical sobre la Cinta de Alimentado de la Linea de Llenado. Esta Maquina esta caracterizada por su estructura compacta, operado simple, totalmente automatizado y estable.



# FULLMAQ

Importaciones

[www.fullmaq.com](http://www.fullmaq.com)



## Características:

- Estructura Simple, facil operado y ajuste conveniente.
- Cuando se cambia de Tamaño de Botella, no es necesario cambiar de Acomodador, ya que es aplicable para un rango de botellas desde 50 hasta 1000ml. Solamente es necesario ajustar la medida en la Tolva de alimentado y en la estructura del acomodador.





# FULLMAQ

Importaciones

[www.fullmaq.com](http://www.fullmaq.com)

- Adopta tecnología Americana, excelente calidad y acabado 100%.
- Todos los componentes electricos son importados, de Primeras marcas, lo que asegura, su Durabilidad, Estabilidad y Confiabilidad.



PLC (Japan Omron)

### Componentes Gabinete Electrico



Relay Marca Schneider (French)



Japan Omron Frequency Switch



- Toda la maquina, esta cubierta por un Vidrio Organico, de facil apertura y ajuste.



- Toda la Cubierta de vidrio Organica, esta instalada con Sensores. La maquina solo arrancara cuando la

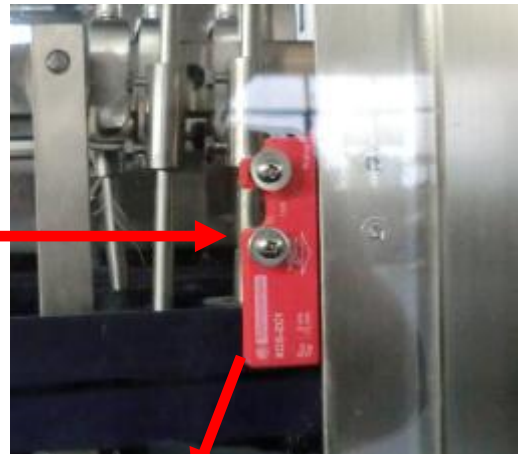
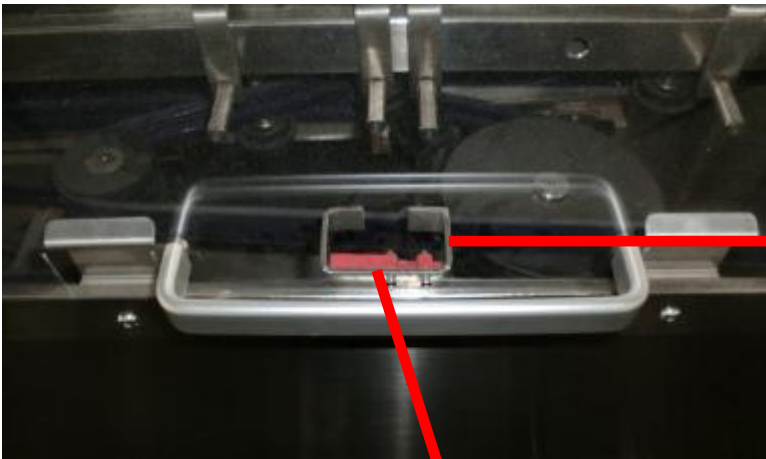


# FULLMAQ

Importaciones

[www.fullmaq.com](http://www.fullmaq.com)

cobertura este cerrada, o se detendra, en forma automatic, cuando la puerta/cubierta sea abierta.



- La correa de coneccion de la maquina, esta fabricada en una sola pieza, por lo tanto es muy dificil su rotura.



- Función automática de Elevación de botellas, sólo tienes que poner las botellas en el Elevador de botellas, un sensor es instalado en la placa giratoria, automáticamente se iniciará cuando las botellas son suficientes.



# FULLMAQ

Importaciones

[www.fullmaq.com](http://www.fullmaq.com)



- Equipado con Sensor de Coordinacion: el Acomodador se detendra cuando exista un atasco en alguna seccion de la Linea de Llenado, y recomenzara cuando el atasco haya sido liberado. Trabaja en forma perfectamente coordinada y organizada con las demas secciones de la Linea de Llenado.











# FULLMAQ

Importaciones

[www.fullmaq.com](http://www.fullmaq.com)

## 4. Configuración:

Nº	Nombre	Origen	Marca	Foto referencial
1	PLC	Japon	Omron	
2	Frequency converter	Japon	Omron	
3	Magnetic Switch	Francia	Schneider	
4	Sensor	Japon	OMPEX	
5	Power Switch	Francia	Schneider	
6	Cilindro	Korea or Taiwan		





**FULLMAQ**  
Importaciones

[www.fullmaq.com](http://www.fullmaq.com)

---

## 2. Maquina Llenadora Automatica de Liquido Viscoso con Servo de 8 Cabezales

A. Modelo: CSP-8A

B. Foto de la Maquina:



### **Descripcion:**

Adecuado para Materiales viscosos, tipo crema, etc

Exacta Medida: Adopta sistema de control por servo, lo cual asegura que el piston logre siempre la misma correcta posicion.



# FULLMAQ

## Importaciones

[www.fullmaq.com](http://www.fullmaq.com)

---

2. Velocidad de Llenado Variable : Durante el proceso de llenado, cuando se esta por alcanzar la capacidad del llenado deseada, puede aplicarse que el llenado se vuelva un poco mas lento, para evitar el derrame del liquido, causante de contaminacion.
3. Ajustes/ Programacion / reemplazo de los parametros de las especificaciones del proceso de llenado: solo es necesarias cambiarlas a traves del Panel Touch, y el proceso, cambiara automaticamente sus .
4. Adopta Servo Motor para el Descenso del Liquido .
5. Fabricada con Componentes de Famosas Marcas Internacionales: PLC Mitsubishi made in Japan, Celula Fotoelectronica marca Omron, Panel Tactil Made in Taiwan, lo que asegura calidad y performance para un largo plazo de tiempo.

## Parametros Principales

- Diametro de Botellas Aplicables:  $\phi$ 40-100MM
- Precision segun medidas:  $\pm 1\%$  (200MM),  $\pm 0.5\%$  (200-1000MM)
- Capacidad de Volumen de Llenado: 100ml- 1000ml
- Capacidad de Produccion: 2000-2500BPH
- Presion de Aire: 0.6-0.8Mpa
- Consumo de Aire: 220L/Minuto
- Voltage: Trifasico (3P)  $\sim 380V$ , 50HZ
- Consumo: 4.5KW
- Peso: 1200KG
- Medidas / Size: 2200 mm x 1500 mm x 2500 mm



# FULLMAQ

Importaciones

[www.fullmaq.com](http://www.fullmaq.com)

---





# FULLMAQ

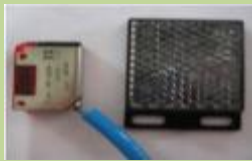
Importaciones

[www.fullmaq.com](http://www.fullmaq.com)

## Detalle de Equipamiento



Fijador



Sensor Foto Celula



Cilindro Delantero  
& Trasero



Cilindro  
de Accionamiento



Cilindro Fijador de Botella



Boca de llenado



Valvula de llenado



Cilindro Conector



Valvula de Alimentacion



Separador de Agua y Aceite



Valvula Solenoide



Boton de Nivel



PLC



PLC



PLC



PLC



Switch Magnetico de Cilindro de Inyeccion



Tres Vias



Switch Magnetico



Cilindro de Inyeccion



Valvula de Direccion Simple



Aro



Sellador



plug de Llave de paso



# FULLMAQ

Importaciones

[www.fullmaq.com](http://www.fullmaq.com)



Valvula Mariposa



Codo

## Configuracion Principal

Nº	Item	Marca	Origen
1	Touch screen	Eview	Taiwan
2	PLC	Mitsubishi	Japan
3	Foto Sensor para Botellas	OPTEX	Japan
4	Valvula Solenoide	SHAKO	Taiwan
5	Botn de Nivel	JOHNSON CONTROLS	Mexico
6	Valv. De Asiento Angulado	BURKERT	Germany
8	Cilindros	FESTO	Germany
9	Boton de Encendido	Mean Well	Taiwan
10	Contactores	Schneider	France
11	Variador de Velocidad	Panasonic	Japan
12	Motor Transportador Botellas	Huangyan	china
13	Reductor de Velocidad	Jiao xing	china
14	Relay	Omron	Japan
15	Servo motor	Panasonic	Japan



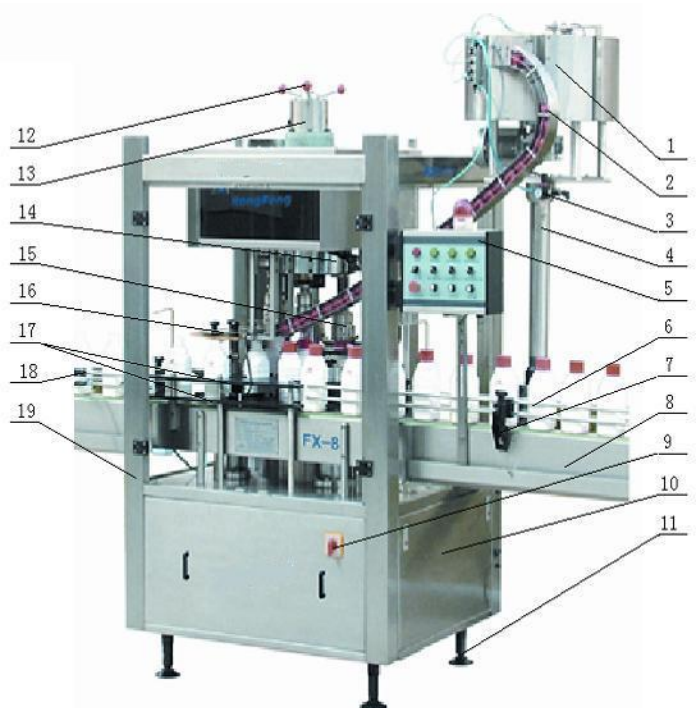
# FULLMAQ

Importaciones

[www.fullmaq.com](http://www.fullmaq.com)

## 3. MAQUINA TAPADORA

A. Modelo: FX-8 con 8 cabezales tapadores





# FULLMAQ

## Importaciones

[www.fullmaq.com](http://www.fullmaq.com)

1. Clasificador	2. Transportador	3. Separador Agua-Aceite	4. Soporte Clasificador de Tapas	5. Gabinete Electrico
6. Barandilla	7. Marco de Baranda	8. Transportador	9. Boton de Encendido	10. Puerta Variador de Velocidad
11. Patas	12. Manija Ajuste de Altura	13. post	14. Orbita de Cabezal de Tapado	15. Cabezal de Tapado
16. Salida de Tapas	17. Orbita de Alimentador de Botellas, Entrada - Salida	18. Sensor Fotoelectronico	19. Marco / Chasis.	

### Descripcion:

Maquina util, tanto para tapas giratorias, como para tapas de colocado por presion. Especial para industrias como la de alimentos, farmaceutica, quimica, plaguicidas, pesticidas, quimicos, etc

#### 1. Parametros Tecnicos

1.1 Modelo FX-8

1.2 Velocidad de Tapado 1000-5000 botellas/hora

1.3 Rango de Diametro de Tapas  $\varnothing 25$ - $\varnothing 50$ mm

1.4 Rango de Diametro de Botellas  $\varnothing 36$ - $\varnothing 96$ mm

1.5 Medidas de Diametro Exterior de Maquina 2000x700x2300mm





# FULLMAQ

Importaciones

[www.fullmaq.com](http://www.fullmaq.com)



## Configuracion

Nº	Item	Marca	Origen
1	Reductor	Ziguang	china
2	Boton Encendido	Ming wei	Taiwan
3	Variador de Velocidad	Panasonic	Japan
4	Sensor para Botellas	OPTEX	Japan
5	Sensor para Tapas	Omron	Japan
6	Motor de Clasificador de Tapas	Ziguang	china
7	Cilindros	FESTO	Germany





**FULLMAQ**  
Importaciones

**[www.fullmaq.com](http://www.fullmaq.com)**

---

#### **4. Elevador Automatico de Tapas**

- A Modelo:SG-1
- B Elevador automatico de Tapas



Es una maquina auxiliar, de la Maquina Tapadora. Con algunas modificaciones, puese ser usada para elevacion y transporte de otros objetos duros.



# FULLMAQ

Importaciones

[www.fullmaq.com](http://www.fullmaq.com)

---

## 5. Maquina Impresora Automatica por Spray



- Modelo : 43s
- Definicion de Impresion muy buena
- Usa Chasis de proteccion fabricado integramente en Acero Inoxidable grado IP53
- Equipada con Bomba de engranajes interna .
- De operado Facil y Sencillo .
- La informacion puede ser impresa desde 1 linea hasta 3 lineas, diferente tipo de informacion como Logo, codigo de barra, etc .



# FULLMAQ

Importaciones

[www.fullmaq.com](http://www.fullmaq.com)

---

## 6. Maquina Selladora con Papel de Aluminio por Induccion Electromagnetica



### Descripcion:

Maquina Automatica, coloca en forma continua el sellado sobre la boca del envase. Cuenta con alarma por sellado mal puesto. 1. Parametros

- 1.1 Capacidad de Produccion: 1000-6000 botellas/hora
- 1.2 Velocidad de Trabajo: 0-20m/minuto
- 1.3 Rango de Diametro de Boca de Botella:  $\phi 10-\phi 50\text{mm}$
- 1.4 Voltaje: 220V
- 1.5 Potencia: 1.5kw



# FULLMAQ

Importaciones

[www.fullmaq.com](http://www.fullmaq.com)

## 7. Maquina Automatica JT-510 Etiquetadora de Envase para Ambas Caras



- Para el etiquetado automático de botellas redondas para productos farmacéuticos, productos químicos varios, industrias de alimentos, bebidas, etc.
- La etiquetadora detecta en forma automática el tamaño de la etiqueta y el diámetro de la botella y ajusta los parámetros de etiquetado adecuado - una característica muy útil para los usuarios con múltiples productos para etiquetar.
- Combinación óptima de velocidad, precisión, estabilidad, facilidad de uso y flexibilidad.



# FULLMAQ

## Importaciones

[www.fullmaq.com](http://www.fullmaq.com)

---

### Parametros Tecnicos:

- Rango de Ancho de Etiqueta: 10–150mm
- Rango de Largo de Etiqueta: 10–350mm
- Velocidad de Etiquetado: 2000 – 3000 botellas/hora
- Precision/Error de Etiquetado:  $< \pm 1$  mm
- Diametro Interior Carretel: 75mm
- Diametro Externo Carretel 360mm
- Dimensiones de la Maquina: 2000mm x 700mm x 1450mm (Largo x Ancho x Alto en mm)
- Peso: 350KG
- Potencia: 600W, 220V o 380V, acorde a requerimientos del cliente
- Diametro de Botella: Menor a 150mm

### Configuracion Principal:

Nº	Nombre	Marca
1	Sistema de control con PLC	Mitsubishi (Japan)
2	Motor de Paso	KINCO (Germany)
3	Driver	KINCO (Germany)
4	Variador de Velocidad	Schneider(France)
5	Sensor Botella Fotoelectronico	Omron(Japan)
6	Sensor de Etiqueta Fotoelectronico	FOTEK(Taiwan)
7	Pantalla Tactil	Siemens(Germany)
8	Motor	WANXIN(Taiwan)
9	Rodamientos	Japan
10	Acero Inoxidable	304SS
11	Aleacion de Acero	Con superficie Anodizado

### Caracteristicas:

1. PLC combinado con interfaz humano/maquina con controlador con pantalla tactil LCD.
2. Cabezal de Etiquetado impulsado por un eficiente motor paso a paso.



# FULLMAQ

## Importaciones

[www.fullmaq.com](http://www.fullmaq.com)

---

3. Chasis fabricado en Acero Inoxidable.

4. Velocidad de Etiquetado es sincronizado con la velocidad de la Cinta transportadora lo que asegura la calidad del proceso de etiquetado.



Estructura de la Maquina:

### Cuerpo Principal de Cabezal de Etiquetado



- Usa placa de aleacion de aluminio de 20mm de espesor
- Superficie con tratamiento de dureza.
- Todas las barras de guia de Alimentado de etiqueta tienen grado vertical, lo que asegura un correcto y estable alimentado de etiquetas.
- Placa Madre del Cabezal, realizado con proceso avanzado de CNC, lo que asegura precision en el trabajo, para todo tipo de tamaño.

### Parte de Alimentado de Etiqueta



- La parte de Alimentado de Etiqueta, usa 5 posiciones diferentes de eje, lo que asegura maxima estabilidad del proceso de etiquetado.
- Etiqueta y Rollo de Alimentado de Etiqueta ocupan mas de 2/3 del aerea de contacto, lo que hace evitar en gran medida posibles deslizamientos, mejorando la precision del proceso de etiquetado.

---

- FULLMAQ – [www.fullmaq.com](http://www.fullmaq.com) – [ventas@fullmaq.com](mailto:ventas@fullmaq.com)



# FULLMAQ

Importaciones

[www.fullmaq.com](http://www.fullmaq.com)

---



- La parte inferior del cabezal de etiquetado adopta una estructura sellada por completo, lo que evita problemas por presión.



- La máquina cuenta con regulación Vertical y Horizontal, lo que posibilita el ajuste del proceso de etiquetado de la forma más conveniente, según el proceso productivo de cada cliente.



- Variadores de Frecuencia Marca Schneider.



- Sistema de Control con PLC Japanese Mitsubishi PLC .



- Pantalla Táctil (Touch Screen) lo que permite un operado más fácil y diálogo máquina- operario.



- La Estructura de la máquina está sellada y fabricada con Acero Inoxidable tipo 304, efectiva para evitar filtraciones de polvo y líquidos hacia su .



**FULLMAQ**  
Importaciones

[www.fullmaq.com](http://www.fullmaq.com)

---

### 8. Mesa de Empaquetado.



- ◆ Material: Acero Inoxidable 304.
- ◆ Dimensiones: 600 x 600 x 1100mm
- ◆ Peso: 100kg

### 9. Maquina Selladora de Caja Automatica







# FULLMAQ

## Importaciones

[www.fullmaq.com](http://www.fullmaq.com)

### Características:

- Plegado de tapas superiores en forma automática, sellado/colocado de cinta en un solo proceso, de una sola vez, terminado prolijo, ahorro de mano de obra, ampliamente usada en líneas de empaquetado automático.
- Adopta tipo de accionamiento con conducción lateral, útil para bultos pesados, fácil operado.
- Adopta Motor Made in Taiwan (con certificación CE) con una potencia total de 360W, pudiendo funcionar las 24hs en forma continua.

### Parametros tecnicos

Dimensiones de la Maquina	1672L*830W*1180H(mm)
Rango de Tamaño de Bulto/Caja	L200-600 Ancho 150 -500 Alto 120-500 (mm)
Velocidad de Trabajo	600-1150 Bultos/Min
Rango de Altura de trabajo	MIN :650mm MAX:800mm
Consumo Neumatico	5-6Kg/cm2 ,
Voltaje	220/110V, 50/60Hz
Tipo de Cintas Aplicables	48mm, 60mm, 75mm
Peso	180kgs

### Partes Principales:

Configuracion Principal			
N°	Item	Marca	Pais
1	Elementos Neumaticos	FESTO	Germany
2	Motor		Taiwan
3	Cinta		Europea
4	Switch	shendian	Taiwan
5	Sensor fotoelectronico	Omron	Japan
6	Rodamientos Autolubricados		Europa



**FULLMAQ**  
Importaciones

[www.fullmaq.com](http://www.fullmaq.com)

---

**10. Maquina Automatica JT-610Y Etiquetadora Automatica para Cajas**



**Parametros Tecnicos**

1. Ancho de Etiqueta: 10-210mm;
2. Largo de Etiqueta: 20-400mm
3. Capacidad: **0- 2000 PCS/hora**
5. Exactitud en Etiquetado:  $\pm 1$ mm;
6. Potencia: 200W ( voltaje segun requerimiento del Cliente ) ;
8. Diámetro Interno Carretel: 76mm;
9. Diámetro Externo Carrete: Max 360mm



# FULLMAQ

Importaciones

[www.fullmaq.com](http://www.fullmaq.com)

---

10. Peso Neto: 150kg

## Configuracion:

Nº	Nombre	Marca
1	Sistema de control con PLC	Mitsubishi (Japan)
2	Motor de Paso	KINCO (Germany)
3	Driver	KINCO (Germany)
4	Variador de Velocidad	Schneider(France)
5	Sensor Botella Fotoelectrico	Omron(Japan)
6	Sensor de Etiqueta Fotoelectrico	FOTEK(Taiwan)
7	Pantalla Tactil	Siemens(Germany)
8	Motor	WANXIN(Taiwan)
9	Rodamientos	Japan
10	Acero Inoxidable	304SS
11	Aleacion de Acero	Con superficie Anodizado

## Estructura de la Maquina:

**Idem Maquina Punto 7 (Etiquetadora de Envases)**



**FULLMAQ**  
Importaciones

[www.fullmaq.com](http://www.fullmaq.com)

---

## 11. Maquina Impresora para Cajas



### **Capacidad de Impresion**

Velocidad:40M/Minute

Altura:18mm

Numero de Lineas :sin limite

### **Funcion de Impresion**

Direccion de los Caracteres es Ajustable: Hacia adelante, hacia atras, etc

Punto, Guiones, Palabras, pueden ser grandes, pequeños, Altura regulable tambien.

Demora de Impresion, es ajustable

Caracteres de la Fuente Ajustables

Posibilidad de Impresion de Fecha, Hora, Codigo, Lote, etc.

Numero de Series, etc, diferentes tipos de numerous pueden ser fijados

Repeticion Automatica de Impresion

Informacion puede ser memorizada para mas de 100 piezas

### **Sistema de Grados de Proteccion**

Resistente al Polvo y al Agua (Impermeable) IP65 (Opcional)

**Voltaje requerido:** 220V  $\pm$ 10% 50/60Hz 18W- Ajustable a Requerimiento del Cliente (puede ser trifasico)

### **Condicion Ambiental**



# **FULLMAQ**

## Importaciones

**www.fullmaq.com**

---

Temperatura : 5-40°C

Humedad : 10-90%

### **Conector**

USB,

### **Tamaño**

Cabezal de spray: 100 x 17 x 44mm

Dimensiones Externas: 274 x 222 x 100mm

### **Peso**

Maquina: 2900g

Cabezal : 165g

**1. Tiempo de Entrega:** 75 dias Habiles para ambos Acero Inoxidable 316 ( 316SUS or 316L) despues de recibido pago de seña y muestras.

### **2. Forma de Pago**

Seña del 30% pagada por Transferencia, saldo del 70% pagada antes de embarque por Transferencia o Carta de Credito a la Vista.

### **3. Instalacion, puesta a punto, Garantia, y demas**

La linea puede ser revisada por el cliente antes de embarcarse, en Fabrica, para verificar su correcto funcionamiento. La Fabrica, enviara, a pedido del cliente, ingenieros para su instalacion, estando a cargo del cliente, los tickets aereos ida y vuelta, gastos de hospedaje, comida y viatico de 30 dolares diarios, por tecnico.

Toda la linea completa, tiene garantia de 12 meses, contados desde su instalacion. La Fabrica proveera los repuestos sin cargo, para aquellos casos provocados por problemas en calidad. Para aquellos casos, provocados por un mal uso por parte del cliente, la Fabrica proveera de los repuestos necesarios, a precio de costo.